

お客様の運転を スコア化し、保険料に反映、 安全運転をサポートします

安全運転
のスコア化って？

良いスコアをとるのは
難しそう…



保険料への
反映方法は？



安全運転を保険料に反映する仕組み

お客さまの走行距離に対する
「速度超過・急アクセル・急ブレーキ」の発生頻度を
もとに安全運転スコアを算出します。



速度超過










急アクセル



急ブレーキ

安全運転を保険料に反映する仕組み

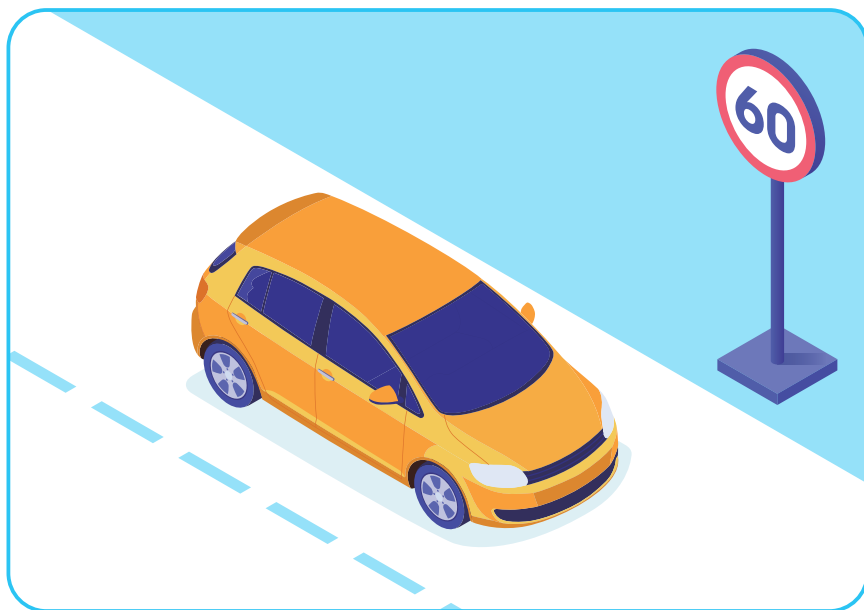
安全運転スコア(区分)に応じて
継続契約の保険料に割引を適用します。

安全運転 スコア(区分)				
運転特性割引	 の場合			
	7%割引 (注)	5%割引 (注)	3%割引 (注)	割引なし(0%)
	   の場合			
	10%割引 (注)	8%割引 (注)	4%割引 (注)	割引なし(0%)

- 運転特性割引を適用しない初年度契約や、運転特性計測期間中に計測された有効走行距離が500km未満の場合等の安全運転スコアの区分は「なし」となります。その場合は、A区分とB区分の間の保険料水準を適用します。
- 本商品は、ご契約のお車の運転特性によっては、当社が販売している他の自動車保険と比べて保険料が割高となる場合があります。(注)安全運転スコアの区分がCの場合と比較した割引率です(割引率は現時点での内容であり、将来変更となる場合があります)。また、一部の特約には割引が適用されないため、保険料全体に対する割引率とは一致しません。

安全運転スコアでの高得点の目指し方

安全運転スコアで高得点を目指すには、
急アクセル・急ブレーキを避け、速度制限を守り、
適切な車間距離を保つことが大切です。



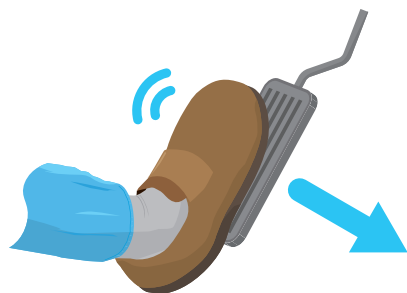
安全運転スコアでの高得点の目指し方

まずは**安全運転の「基本」**を再確認しましょう。

発進

ふんわりアクセル

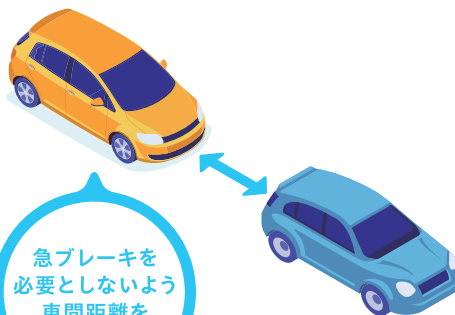
おだやかにアクセルを踏んで発進し、踏み増して徐々に加速



運転中

適切な車間距離

加減速を少なくし、交通状況（車の流れ）に応じた一定の速度で運転



急ブレーキを必要としないよう車間距離を十分にとる

停止

早めのアクセルオフ

早めにアクセルから足を離し、ブレーキの踏み始めはおだやかに踏み、効き始めたらしっかり踏み込んで減速



安全運転スコア 100 点を獲得したい

運転 ごと

安全運転スコアは、走行距離に応じた「速度超過・急アクセル・急ブレーキ」の発生頻度をもとに算出しているため、走行距離によっては、「速度超過・急アクセル・急ブレーキ」が発生した場合でも **100 点を獲得** できます。

安全運転スコア (1回の運転ごと) が 100 点となる例

(例) 休日にレジャー施設まで運転した場合



※上記の例は、当社独自の方法により算出した安全運転スコアのイメージです。走行する道路や距離、危険挙動の種類によって、100点を獲得できる条件は異なります。

安全運転スコア 100 点を獲得したい

1か月
ごと

1か月ごとに算出される安全運転スコアが100点以外の走行月があった場合でも、他の月で100点を獲得できれば、最大の割引率を継続契約の保険料に適用できる可能性があります。

安全運転スコア(累計)が100点となる例



※上記の例は、当社独自の方法により算出した安全運転スコアのイメージです。走行する道路や距離、危険挙動の種類によって、100点を獲得できる条件は異なります。

安全運転スコアが高いほど 事故頻度が低くなることが分かっています！

安全運転スコアが100点のお客さまは、59点以下のお客さまと比べて、
事故頻度が約56%低くなっています。

